

報道各位

2008年1月22日(火)

新住宅FCブランド「フィアスホーム」誕生

トステム住研 木造軸組+パネル工法の3つの住宅FCブランドを統合

株式会社トステム住宅研究所

株式会社住生活グループの住宅FCを統括する株式会社トステム住宅研究所（住所：東京都江東区亀戸1-5-7 / 代表取締役社長：大竹俊夫）は、「ブライトホーム」、「ゴーイングホーム」、「ワンダーホーム」の3つの住宅FCブランドを統合し、より強固な住宅FCブランドの創出を意図して「フィアスホーム」ブランドを2008年4月1日（火）に新たに導入します。

新ブランド名のフィアスホーム「FiACE HOME」は、[Field(分野・領域)] [Ace(第一人者)] から造語したもので、住宅業界で、また各々の地域で、お客様から第一人者として支持される住宅FCとなるべく命名しました。

フィアスホームは『地球環境に配慮し、より資産価値の高い高品質住宅の提供を通じて、豊かな住生活の実現に貢献する』ことを使命としております。

したがって、フィアスホームでは、日本の住宅政策が「住生活基本法」の施行や「200年住宅ビジョン」策定など、ストック重視へ向けて大きく始動する中で、耐震性・耐久性・気密性・断熱性を高めた独自の「木造軸組+パネル工法」を進化することで、ユーザーのライフサイクルコストを抑え、次世代に引き継ぐに相応しい良質なストック住宅の供給を目指します。

なお、新ブランド導入に伴い、3つの社内カンパニーはフィアスホームカンパニー（プレジデント：条生秀人）として統合いたします。

4月1日の導入と同時に、新たなコンセプトのもとに、フィアスホームの第一弾新商品を発売する予定です。

3つの住宅FCの2006年度合計年間契約棟数は936棟、2008年1月現在のトータル加盟店数は59店となります。

フィアスホームの今後の展開としては、新商品の拡販を中心に、新規加盟促進活動、新ブランドの浸透戦略などを積極的に進め、2013年度には年間契約2,000棟、加盟店数100店規模としたい考えです。

記

新ブランド概要

名 称 : フィアスホーム 「F i A C E HOME」
導 入 日 : 2008年4月1日(火)
本 部 : 東京都江東区亀戸1-5-7 / TEL 03-5628-1425
プレジデント : 条生秀人

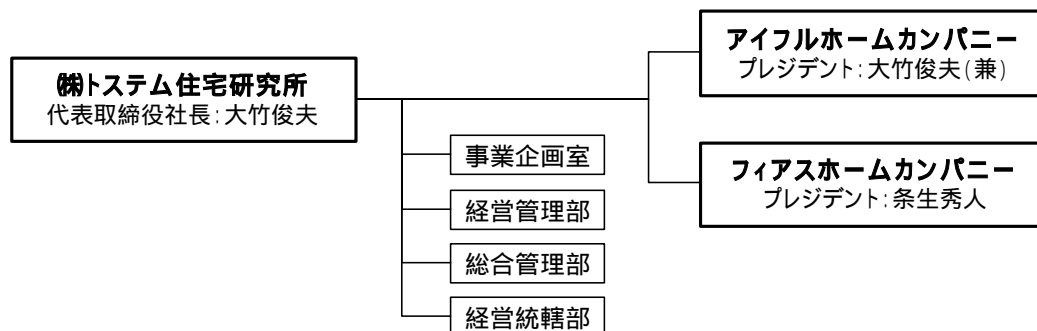
FCの継承に関する基本事項

1. 保証契約、点検サービスなど3FCの業務はすべて新FCによって継承します。
2. 現行の販売商品は、新FCとなっても継続販売を可能とします。
3. 加盟条件を統一し、新加盟契約書の調印を行います。

フィアスホームの基本戦略

企 業 使 命 : 『地球環境に配慮し、より資産価値の高い
高品質住宅の提供を通じて、豊かな住生活の実現に貢献する』
中心ターゲット : 地球環境やエコに関心が高く、高品質な住宅を求める家族
中心価格帯 : 2000万～2500万円(3.3㎡あたり45万～55万円)
商品コンセプト : 「風と光のデザイン」/ 高気密・高断熱技術と自然の力で上手に Eco

新組織図



この件について、マスコミからのお問い合わせは下記までお願いします。

株トステム住宅研究所

電話 : 03-5626-8251

宣伝部 広報担当 / 山口まで