

2026年6月19日  
株式会社LIXIL住宅研究所  
フィアスホームカンパニー

## フィアスホーム「デザインコンテスト2025」 受賞作品決定

株式会社LIXIL住宅研究所フィアスホームカンパニーは、2025年に完工したフィアスホームの物件を主な対象に、断熱・気密や自然風利用などパッシブデザインを採用し、施主の方の要望に応える優れた住まいを表彰するフィアスホーム「デザインコンテスト2025」を実施しました。応募作品の中から、本部・加盟店による投票により、ベストオブデザイン賞（1作品）、外観デザイン部門の最優秀賞（1作品）・優秀賞（1作品）、インテリア部門の最優秀賞（1作品）・優秀賞（1作品）の5作品を決定しました。

このデザインコンテストは、全国のFC加盟店において、デザイン性や設計・施工技術のレベルアップなどを目的に、2010年から毎年開催し、今回で17年目を迎えます。

中でもベストオブデザイン賞は、外観デザイン部門、インテリア部門の上位作品の中から、各部門の評価にパッシブデザインの加点評価を加え総合的な判断により選出しています。



ベストオブデザイン 受賞作品：・ villa ・ 受賞店：フィアスホーム佐久平店

フィアスホームカンパニーは、2008年の設立以来、その社名の由来である私たちが立つ領域＝「Field」で、第一人者＝「Ace」として、お客様の快適な生活を実現するブランドになるべく、高気密・高断熱×パッシブデザインにより快適で永く住み継がれる住まいを提供しています。現在、『暮らしに、最適快を。』を掲げ、お客様一人ひとりに寄り添って、最適で快適な家づくりのお手伝いをしています。

報道関係者  
お問合せ先

株式会社LIXIL住宅研究所 FC企画部  
千明 和彦(ちぎら かずひこ)  
TEL:050-1791-2219 携帯:070-3368-8072  
MAIL:[kazuhiko.chigira@lixil.com](mailto:kazuhiko.chigira@lixil.com)

株式会社 LIXIL住宅研究所  
本社:東京都品川区 代表取締役社長:加嶋 伸彦  
事業内容:アイフルホーム、フィアスホーム、  
GLホームの3ブランドを運営する  
国内最大の住宅FCを展開

## ■フィアスホーム「デザインコンテスト2025」の概要

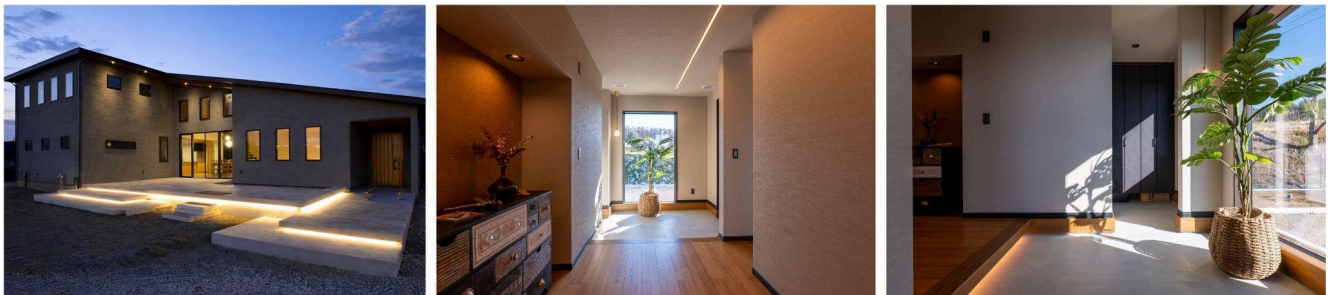
- ・ 募集対象:フィアスホーム加盟店の2025年1月1日から2025年12月31日までの完工物件  
※過去受賞されていない物件に限り2023年1月1日以降の完工物件も可
- ・ 募集期間:2026年1月13日から2026年2月20日
- ・ 選考基準:フィアスホーム加盟店及び本部社員の投票により選考。ベストオブデザイン賞の選考にあたっては、断熱・気密、日射熱取得、日射遮蔽、通風利用、昼光利用、立地条件のパッシブデザインの6要素の評価を加味して決定

## ■受賞作品一覧

部門・賞	受賞作品	受賞店
ベストオブデザイン	・ villa ・	佐久平店
外観デザイン部門 最優秀賞	余白・YOHAKU・	佐久平店
外観デザイン部門 優秀賞	和モダンの平屋で贅沢な二人暮らしを満喫	甲斐山梨店
インテリア部門 最優秀賞	家族を紡ぐ勾配天井の平屋	長野南店
インテリア部門 優秀賞	個性あふれる大人かっこいい家	洲本店

## ■受賞作品の詳細

### ●ベストオブデザイン「・villa・」(フィアスホーム佐久平店)



#### ・外観デザインの特徴

緩やかに傾斜する大屋根が、風景へと伸びていくようなそのシルエットは、まるで大地と景色に寄り添うような佇まい。グレーの塗り壁をベースに、アクセントとしてセメントの質感を生かした窯業系平板スレートのラップタイプを採用。コントラストが美しく、シンプルでありながら印象的なファサードを描きます。また素材を生かした建物は時と共に味わい深くなる風合いです。建物は敷地の広がりを見事に活かすように配置。正面には大きなテラスと開口部を設け、室内から遠くの景色まで視線が抜ける計画としました。水平ラインを強調した構成により、周囲の自然と調和しながらも、静かな存在感を放つ住まいです。

### ・間取りプランの特徴

わくわくするようなアプローチを進み玄関を開けると、抜け感のあるピクチャーウィンドウと間接照明が贅沢な空間に。玄関から奥に伸びる間取りが開放的に空間を演出。広々LDKは一体でありながらも分離されているため、それぞれのシーンを満喫できる間取りです。心身ともにリラックスできる広さと、ゆとりのある設計となりました。大開口に面したダイニングは、内と外をつなぐ特等席。こだわったテラスとの一体感が、暮らしに広がりをもたらします。個室はプライバシーを守りつつも、共用空間を通じて家族の気配を感じられる距離感となり、「楽しい団欒」と「こもれる自分時間」をバランスよく共存させたプランです。

### ・パッシブデザインの工夫

e/パネル、トリプルガラス採用による断熱効果に合わせ、南面の大開口と吹抜けの窓により冬季の日射取得を確保。また、吹抜けと2階の縦すべり窓を活かした風の通り道を意識した設計で、心地よい通風が可能となりました。整然と並んだ南窓からの昼光利用も効果的です。

## ●外観デザイン部門最優秀賞「余白・YOHAKU・」（フィアスホーム佐久平店）



### ・外観デザインの特徴

入り組んだ屋根が見る角度によって表情をつくり、平屋住まいにリズムを与えます。外からの視線をしっかりと受け流しながら、住まい手には開放感をもたらす設計で、『開き過ぎず・閉じ過ぎない』その絶妙なバランスが魅力のひとつ。パティオは囲われながらも空に開き、BBQやドッグランなど多様に楽しみを広げることができる余白となりました。建物とパティオが一体であり、相互に浸透する設計、配置にこだわりました。

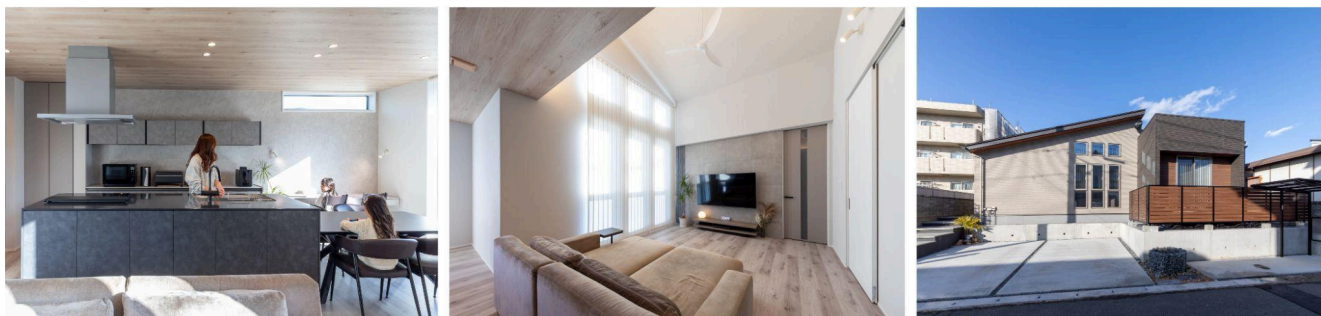
## ●外観デザイン部門優秀賞「和モダンの平屋で贅沢な二人暮らしを満喫」（フィアスホーム甲斐山梨店）



### ・外観デザインの特徴

外壁のやわらかな「吹付仕上げ」と、温かみのある「木目のアクセント」が美しく調和する外観です。伝統的な和の趣と、洗練された現代的なデザインを兼ね備えた、スタイリッシュな和モダンテイストに仕上げました。全体は無駄を削ぎ落としたシンプルなフォルムでありながら、素材の質感や陰影が引き立つことで、格調高く上品な佇まいを演出しています。流行に左右されず、歳月を経るごとに愛着が深まるような、飽きのこない美しさを感じられるデザインとしました。

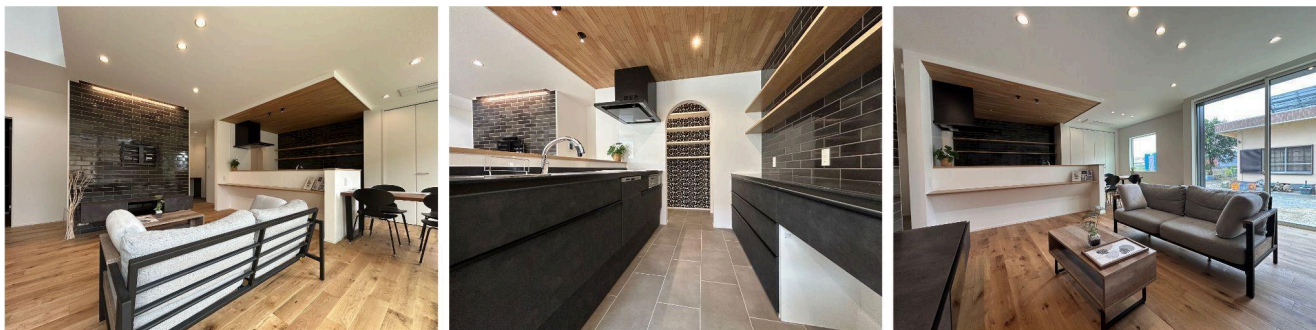
## ●インテリア部門 最優秀賞「家族を紡ぐ勾配天井の平屋」(フィアスホーム長野南店)



### ・インテリアの特徴

グレーや木目などによるニュートラルカラー設計で統一感を実現。複数の大型窓とハイサイドライトにより、昼間の自然光が満遍なく入る計画です。コンクリート調の壁と柔らかな木製天井がモダンながら温かみを醸し出します。黒系キッチンキャビネットが生活感を排除し、アイランドキッチンとダイニングが一体化した回遊動線で、料理中も家族と会話できる設計。選び抜かれた家具と観葉植物がアクセントになり、スッキリした居心地のよい空間を演出しています。間接照明と埋込みダウンライトにより、時間帯ごとに表情が変わるLDKとなっています。

## ●インテリア部門優秀賞「個性あふれる大人かわいい家」(フィアスホーム洲本店)



### ・インテリアの特徴

外観は水平ラインを強調し、素材感のあるガルバリウムとタイルの組み合わせ、シンプルでありながら存在感のあるデザインになっています。インテリアもオークの床材、タイル等の素材にこだわったデザインが特徴です。

### ◆フィアスホーム 概要

高品質で資産価値の高い、永く住み継がれる住まいの提供を目指すフィアスホームは、「特別な暮らしを、あたりまえに。」をパーパスとして住まいづくりに取り組んでいます。特に、地球温暖化などの環境問題への取り組みを積極的に進め、気密・断熱などの住宅の基本性能を高めつつ、光や風などの自然エネルギーを有効に活用したパッシブデザインにより、安全・安心・快適でエコロジーな、高品質な住まいを提供しています。

- ・会社名 株式会社LIXIL住宅研究所 フィアスホームカンパニー
- ・代表者 フィアスホームカンパニープレジデント 佐藤 慎也
- ・本社所在地 〒141-0033 東京都品川区西品川1-1-1
- ・URL 【株式会社LIXIL住宅研究所】 <https://www.lixil-jk.co.jp/>  
【フィアスホーム】 <https://www.fiace.jp/>

LIXIL 住宅研究所

フィアスホーム

#### ◆LIXIL住宅研究所 概要

住宅及びビル建材・設備機器の製造販売・住宅フランチャイズチェーンの運営など、総合的な住生活関連事業を展開するLIXILの一員です。住宅フランチャイズチェーン事業の運営を担う企業として、アイフルホーム、フィアスホーム、GLホームの3ブランドを展開し、国内最大級の住宅フランチャイズチェーン事業を展開しています。2024年からは新築VC（ボランタリーチェーン）の「YUIE（ユイエ）」、戸建リノベーションVCの「DUUO（デュオ）」を展開し、全国の工務店・ビルダー支援に取り組んでいます。